



ThermBlock

Plus qu'une peinture

... une Barrière étanche et isolant thermique !



Barrière Solaire

ThermBlock est une protection efficace contre les radiations solaires avec une performance réfléchissante de plus de 90%.



Isolation thermique

L'émulsion acrylique spéciale de ThermBlock composée de micro-bulles lui confère une qualité d'isolation thermique inégalée.



Protection contre l'humidité

Grâce à sa formulation acrylique et son aspect couvrant, ThermBlock protège les surfaces traitées contre l'humidité et les moisissures.



Élasticité

Une élasticité unique de plus de 200% permet à ThermBlock de s'adapter à la dilatation des matériaux du bâtiment.



Garantie 15 ans

ThermBlock protège vos bâtiments durant plus de 15 ans, tout en maintenant parfaitement ses propriétés.



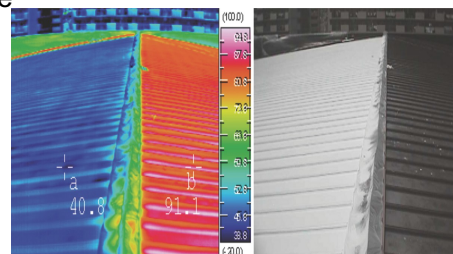
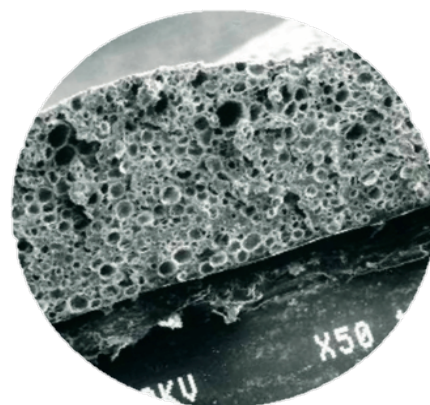
Très bonne adhérence

Le haut pouvoir d'adhérence de ThermBlock permet son application sur presque tout type de surface. Il permet en outre de combler les trous et les fissures.



Produit Classe « E1 »

Sa teneur en formaldéhyde est de 0.05mg/kg, ce qui est beaucoup inférieure au standard exigé par la Norme E1.



Barrière Étanche et Thermique

Trois caractéristiques de ThermBlock garantissent une étanchéité et une isolation thermique très efficace :

- Une faible densité
- Une structure micro poreuse
- Une alternance de couches d'air

Demander votre devis Gratuit

Contact **Cis&Co**

+22625656990 / +22675358686 / +32473138383

www.CisAndCo.bf / info@cisandco.bf

ThermBlock

Revêtement Étanche isolante thermique.

Une innovation de l'isolation thermique et de l'étanchéité !

Composition de la peinture isolante

ThermBlock est un revêtement étanche et isolant fabriqué à base d'une émulsion acrylique de haute qualité à base d'eau qui forme des millions de microbulles, ce qui lui confère un **fort pouvoir étanche isolant et réflecteur**. Il améliore nettement l'isolation thermique de la surface couverte des murs intérieurs, les façades ou les toitures qui doivent être isolés.

En dépit de son épaisseur infime, la performance d'isolation thermique du ThermBlock permet d'arrêter la chaleur dès la surface, les notions d'épaisseur et de conductivité ne sont plus des facteurs importants pour l'isolation.

ThermBlock est aussi respectueux de l'environnement et contient peu de COV (environ 0,05 mg/kg).

Revêtement Isolant : quels usages ?

ThermBlock est destiné à protéger :

- tous types de bâtiments ;
- maisons d'habitation ;
- hangar, bâtiment qui abrite des animaux ;
- réservoir de stockage, silo ;
- toiture en métal ;
- chambre froide, local climatisé, véhicule frigorifique.

Pour des raisons d'efficacité, ThermBlock est souvent blanche ou dans les tons claires.

ThermBlock s'applique aussi bien en intérieur qu'à l'extérieur. De plus, il peut être appliqué

à la fois à l'extérieur et à l'intérieur ; le mur conservera alors sa température.

Le pouvoir couvrant du ThermBlock est de 1,95 m²/L.

Un bidon contient 15 L ou 11,4 Kg de ThermBlock. Entre 2 et 3 couches sont nécessaires pour couvrir une surface de 30 m².

Revêtement d'intérieure

ThermBlock est adapté à l'application intérieure :

- fort pouvoir isolant qui empêche la déperdition de chaleur ;
- renforce isolation acoustique ;
- ne dégage pas d'odeur désagréable en séchant ;
- régule le taux d'humidité : pas de condensation ;
- possible choix de couleurs, obtenues avec des pigments naturels.

Revêtement extérieure

À l'extérieur, ThermBlock est parfaite pour l'étanchéité, l'isolation thermique des façades mais aussi des toitures :

- sous forme de crépis blanc : parfait pour votre futur ravalement de façade ;
- en hiver : pas de déperdition de chaleur ;
- en été : isole de la chaleur extérieure en réfléchissant les rayons solaires ;
- très résistante aux intempéries, salissures et moisissures ;
- bonne tenue dans le temps.

L'utilisation de ThermBlock entraîne donc des **économies d'énergies** en limitant le chauffage l'hiver et la climatisation l'été et diminue les dépenses d'entretien du bâtiment.





ThermBlock

Barrière Thermique à Peindre Acrylique Mat pour Intérieur et Extérieur

Description : Revêtement acrylique pour les surfaces intérieures et extérieures correctement préparées.

Couverture +/- 30 m² par bidon. La couverture réelle peut varier selon le profil de la surface et la technique d'application.

Séchage : 1 à 4 heures selon les conditions de la température. Vérifiez la surface toutes les heures avant d'appliquer une nouvelle couche.

Préparation de la surface : Enlevez la poussière, la graisse, la rouille, la moisissure, la peinture écaillée et autre matériau étranger. Remplissez les trous et les fissures avec un plâtre à reboucher si nécessaire. Apprêtez les surfaces avec un apprêt approprié.

AVERTISSEMENT! EPI indispensable Si vous grattez, sablez ou enlevez la vieille peinture, vous pouvez libérer de la poussière de plomb.

Apprêt : ThermBlock peut servir de peinture-apprêt sur presque tous les substrats préparés convenablement, comme le bois, l'acier ou le béton, mais nous recommandons d'appliquer un apprêt pour une performance maximale.

Application : Par pulvérisation haute pression sans air de qualité commerciale, au pinceau ou au rouleau (pour utilisation en pulvérisation haute pression sans air, suivre les instructions du fabricant d'équipement de pulvérisation : dimension d'embout minimum = 0,019 ~ 0,031 / minimum P.S.I = 2 000 ~ 2 500). Agitez mécaniquement ThermBlock avant son application. Appliquez deux couches. Afin de conserver l'épaisseur de couche au-dessus de 0,3 mm (DFT), appliquez ThermBlock à raison de 27,4 à 30 m² par bidon.

Mélange : Mélangez mécaniquement ThermBlock avant son utilisation. Trop mélanger peut causer une sous-performance de ThermBlock.

Couches : Au moins 2 couches sont recommandées. Gardez l'épaisseur de la couche à plus de 0,3 mm (épaisseur de la couche sèche).

Conditions : N'appliquez pas le produit s'il est prévu que les températures des surfaces descendent en dessous de 5° C ou excèdent 35° C.. Aussi, ne peignez pas lorsque l'humidité est de plus de 85 % durant l'application et le séchage.

Nettoyage : Nettoyez immédiatement l'équipement après usage avec de l'eau chaude savonneuse.

Teinture : Contactez votre représentant local.

Évitez le gel : N'utilisez pas ThermBlock une fois qu'il est gelé.

ThermBlock ne contient pas de plomb ou de substances toxiques

FORMALDÉHYDE : Moins de 0,04 milligramme/litre

Avertissement :

Utilisez seulement avec une ventilation adéquate. Ne respirez pas la poussière, la vapeur ou l'embrun de pulvérisation. Assurez une entrée d'air frais durant l'application et le séchage. Si vos yeux sont larmoyants, si vous souffrez de mal de tête ou d'étourdissements ou si le contrôle de l'air indique des niveaux de vapeur ou de brouillard au-dessus des limites applicables, portez un masque respirateur approprié, correctement ajusté (approuvé NIOSH) durant et après l'application. Suivez les instructions du fabricant du masque respirateur pour son utilisation. Évitez le contact avec les yeux. Lavez-vous les mains soigneusement après manipulation. Pas pour usage interne. Fermez le contenant après chaque utilisation. **GARDEZ HORS DE PORTÉE DES ENFANTS**
Premiers soins : En cas de contact, rincez immédiatement l'œil avec beaucoup d'eau durant au moins 15 minutes. Obtenez immédiatement une assistance médicale. Si vous avez de la difficulté à respirer, quittez la zone et mettez-vous à l'air frais. Si la difficulté persiste, obtenez immédiatement une assistance médicale. Si avalé, ne provoquez pas le vomissement. Obtenez immédiatement une assistance médicale.